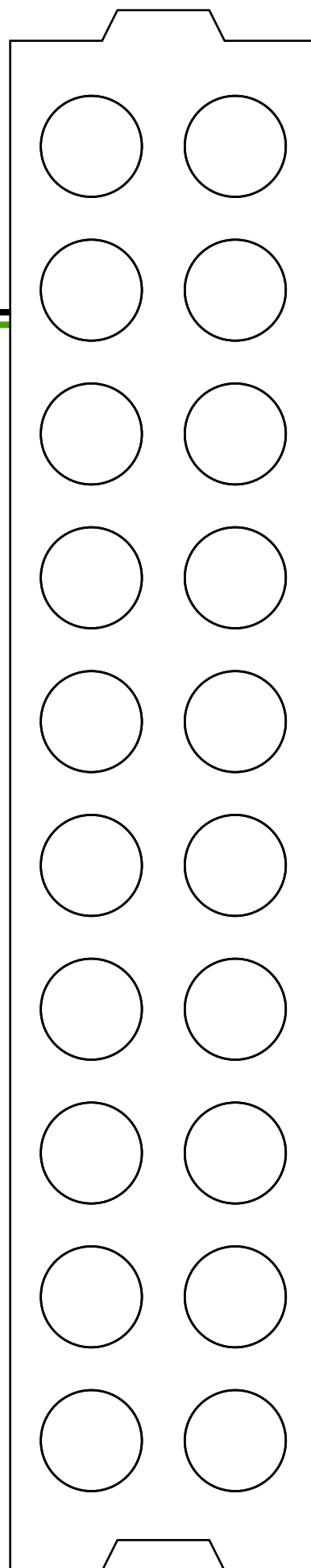


ALBAFAL

FALAZOTT BELSŐ GIPSZ
VÁLASFAL RENDSZER

CE



Az ALBAFAL

Az **ALBAFAL** olyan belső terekben használatos négy oldalán csaphornyos illesztékkel ellátott gipsz falazó elem, mely ideális választás önhordó térelhatároló,- tűz- és előtétfalak építéséhez magas hanggátlást és kiváló tűzállóságot biztosítva kétoldali tűzkitéttel szemben is. Az elemek felülete tökéletesen sík, vakolni, hálózni nem kell, csak egy vékony glett réteget igényel. A rendszer felépítéséből adódóan száraz technológiának minősül, kivitelezése rendkívül gyors és egyszerű. A kész fal súlya töredéke a hagyományos falazatokénak. A nyíláskiváltás áthidaló nélkül, saját anyaggal megoldott. Megfelelő rögzítőelem alkalmazásával a szerkezet nagy súlyokkal terhelhető. A tradicionális és természetes építőanyagok használatát újra előtérbe helyező építőipar számára az **ALBAFAL** egy modern, költséghatékony falazási módszert kínál amellyel, hogy a hagyományos módon rakott falak megbízhatóságát és tömörségét is garantálja.

Miért érdemes ezt használnia?



Tűzállóság: **A1 (nem éghető)** éghetőségi osztályba tartozó építési rendszer. A tűzállóság **120-180 percig** garantált az elem vastagságától függően. Az elemek már önmagukban teljesítik a fent említett tűzállóságot és ezt nem csak egy-, hanem kétoldali tűzkitéttel szemben.



Holtidő nélküli munka: A nagyméretű, csaphornyos elemkialakítás **gyors kivitelezést** tesz lehetővé. A falat már a felrakást követő napon lehet simítani. A gyors száradású simítórétegnek (1-2 mm) köszönhetően a fal körülbelül két órával később már festhető.



Száraz technológia: A elemek mm pontos illeszkedése révén jelentősen kisebb a ragasztóanyag szükséglete, mint a hagyományos falazatoknak. Mivel vakolatot nem, csak egy vékony glett réteget igényel, az építéshez felhasznált víz mennyisége csekély, ezáltal gyorsan szárad.



Vízállóság: A **teljes keresztmetszetében impregnált** változat problémamentesen alkalmazható magas nedvességtartalmú helyiségekben is. A padlóval érintkező, vízálló első sor hatékony védelmet nyújt a felszívódó nedvesség és egy kisebb elázás (pl.: csőtörés) ellen.



Hanggátlás: Az **ALBAFAL** kiváló hangszigetelő tulajdonsága a természetes ásványi gipsz anyag tulajdonságaiból ered. A rendszer a gipsz mikroporozus szerkezete és sűrűsége által már **önmagában biztosítja azt a hanggátlást**, melyet a hagyományos falazatok csak vakolattal együtt képesek.



Szilárdság: Az elemek gyártására használt kiváló minőségű gipsz **jelentős szilárdságot és ütésállóságot** kölcsönöz a falazatnak, mely már ujjal való kopogtatással egyértelműen érzékelhető. A különösen tömör szerkezet miatt az **ALBAFAL**-ból készült falak felületén bárhol elhelyezhetők rögzítések.



Terhelhetőség: Az elemek nagy anyagsűrűsége által a fal kiválóan alkalmas könnyű, közepes és nehéz konzolterhek rögzítésre megfelelő rögzítőelem alkalmazása mellett. A nagy sűrűségű alapanyagból készülő **ALBAFAL** teljes felületén alkalmas tárgyak, nagy terhek felfüggesztésére (pl.: konyhaszekrény).



Környezetbarát: Az **ALBAFAL** elemek **természetes ásványi gipszből** készülnek vegyi adalékanyag hozzáadása nélkül. A gipsz kiváló páradiffúziós képessége (pozitív élettani hatás) miatt képes szabályozni az élettér nedvességtartalmát, javítva a hőérzetet, ezáltal csökkenti a fűtésigényt.



Esztétika: A belső terek haramonikus, esztétikus megjelenése elengedhetetlenül fontos, hiszen mindennapi életünk egyik meghatározó, megkerülhetetlen részét képezik. A gipsz elemek **tökéletesen sík felülete** páratlan esztétikai hatást biztosít a válaszfalnak, ezáltal növelve komfortérzetet.



ETA 17/0483

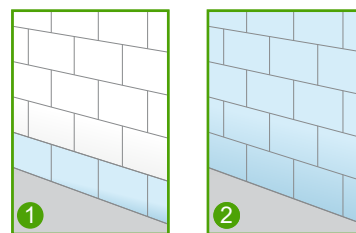
Az **ALBAFAL** belső válaszfal rendszer Európai Műszaki Engedéllyel rendelkezik, az Európai Unióban forgalomba hozható és beépíthető.

Vízálló változat

Minden **ALBAFAL** elem kapható vízálló változatban is, amely zöldeskék színű, a standard alapváltozattól való könnyű megkülönböztetés érdekében. A vízálló adalékanyag hozzáadásával készülő speciális alapanyag keverék teszi különösen alkalmassá a panelt nedves helyiségekben való felhasználásra. A vízálló **ALBAFAL** elemek használata az alábbi esetekben ajánlott:

- 1 a padlóval érintkező első elemsor esetén
- 2 fürdőszoba, konyha, pince, alagsor, garázs

vízfelvétel⁽¹⁾ **2,5%**



Ragasztás és felületképzés

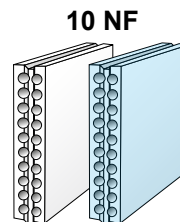
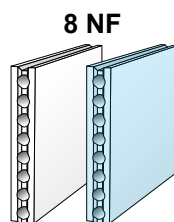
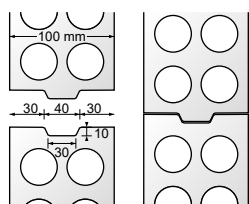
Az **ALBAFAL** elemeket rendszerazonos **ALBA COLL** (PT3 Collante) ragasztógipszszel kell egymáshoz ragasztani a falazat kiváló műszaki tulajdonságainak és homogén mivoltának megőrzése érdekében. Az illesztési hézagokat, valamint a teljes falfelületet rendszerazonos **ALBA HS35** simítóanyaggal ajánlott glettelni, valamint a felhasználandó festéknek légáteresztőnek kell lennie a kiváló páradiffúziós tulajdonság (pozitív élettani hatás) megőrzése érdekében.



Műszaki adatok

Leírás

előre gyártott üreges gipsz falazóelem a széleken csaphornyos kialakítással



| Méret | 80 x 500 x 667 mm | 100 x 500 x 667 mm |
|--|---|--|
| Testsűrűség | 900 kg/m ³ | 900 kg/m ³ |
| Fajsúly | 58 kg / m ² ± 5% | 72 kg / m ² ± 5% |
| Standard kiszerelés ⁽²⁾ Hővédő polietilénben | 30 darab raklaponként 10,0 m ² raklaponként | 24 darab raklaponként 8,0 m ² raklaponként |
| Alkalmazás | belső térelválasztó falakhoz, előtét falakhoz, tűzszakasz határok válaszfalaihoz (strang) | |
| Tűzállóság | EI 120 perc | EI 180 perc |
| Éghetőségi osztály | A1 osztály (nem éghető) | A1 osztály (nem éghető) |
| Hőátbocsátási tényező (U) | 2,24 W/m ² K | 1,92 W/m ² K |
| Hangszigetelés (500 Hz) | 36 dB | 38 dB |
| Maximális falmagasság ⁽³⁾ | 5500 mm | 7000 mm |
| Javasolt felületméret ⁽⁴⁾ | 24 m ² | 35 m ² |
| Ragasztóanyag szükséglet | 2 kg/m ² | 2 kg/m ² |
| Glettanyag szükséglet | 0,5 kg/m ² /oldal | 0,5 kg/m ² /oldal |

Termékeink CE minősítéssel rendelkeznek. A vizsgálati jegyzőkönyvekről bővebb felvilágosítást az ALBAGIPS Exim Kft. »-től kérhet.

(1) 24 órás alámerítő próba után.

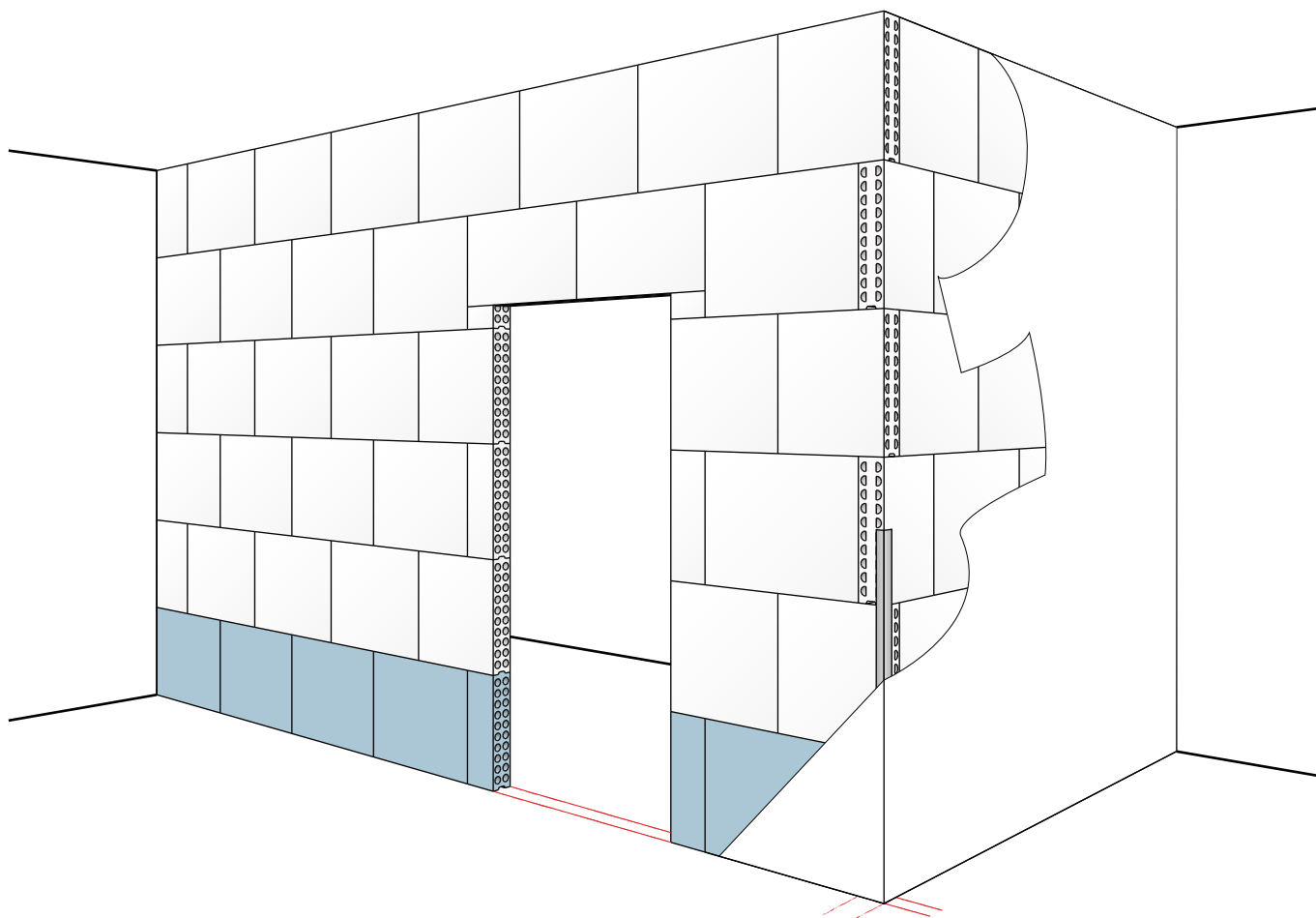
(2) Kérésre eltérő mennyiségű kiszerelésben is.

(3) Részletes műszaki tartalom ismeretében az ALBAGIPS Exim Kft. engedélye alapján építhető

(4) Javasolt legnagyobb egybefüggő felületméret csatlakozó tartószerkezet nélkül.

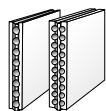
Más rendszerekkel szembeni előnyök

| Rendszer | ALBAFAL gipszfal | Mészhomok falazat | Kerámia falazat (vakolt) |
|---|--|---|---|
| Felépítés időszükséglete színezésre kész fal | 35-40 m ² /nap/fő | 20-25 m ² /nap/fő | 10-20 m ² /nap/fő |
| Holtidők | nincs | simítófesték vagy vakolat típusától függ | akár 28 nap |
| Hangvisszatartás 10 cm vastag fal esetén | 37-40-ig dB (tanúsítva) | 37-40-ig dB (tanúsítva) mindkét oldalán vakolt fal | 40-ig dB (tanúsítva) 14 cm összvastagságban |
| Tűzállóság | EI 180 (tanúsítva) | EI 90 (tanúsítva) | EI 60 (tanúsítva) |
| Technológiai kialakítás | kiváló a rendszerhez tartozó simítófedéssel | vakolattartó háló szükséges a felületi repedések elkerüléséhez | jó |
| Párafelnevő képesség hidroszkópikus jellemzők | kiváló | gipsz alapú vakolattal jó | gipsz alapú vakolattal jó |
| Nyílásáthidalás⁽¹⁾ | áthidaló nem szükséges | áthidaló szükséges | áthidaló szükséges |
| Kész fal költsége | 20-25 %-os megtakarítás a hagyományos falakhoz képest | 20-25 %-os többletköltség az ALBAFAL válaszfalhoz képest | 20-25 %-os többletköltség az ALBAFAL válaszfalhoz képest |



(1) Az áthidalás 3,0 m széles nyílásig saját anyaggal megoldott, amennyiben a nyílás feletti rész megfelelően magas a falszerkezet átboltozódásához.
A nyílásáthidaláshoz tartozó méretkorlátokról konzultáljon az ALBAGIPS Exim Kft-vel

ALBAFAL válaszfal rendszer



Albafal elem
500 x 667 x 80
500 x 667 x 100
(normál vagy vízálló)



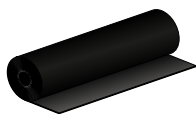
ALBA COLL
PT3 Collante
gipsz alapú ragasztó
25 kg-os zsák



ALBA HS 35
gipsz alapú glett
25 kg-os zsák



PUR hab
rugalmas
csatlakozásokhoz



Bitumenes lemez
min. 4 mm vastag



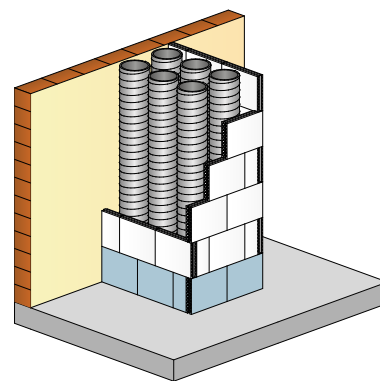
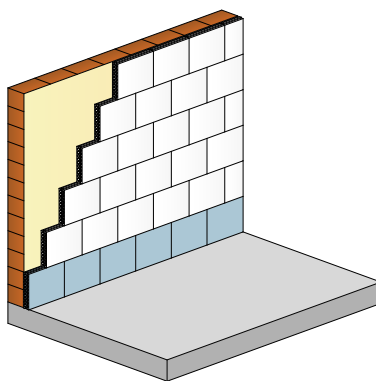
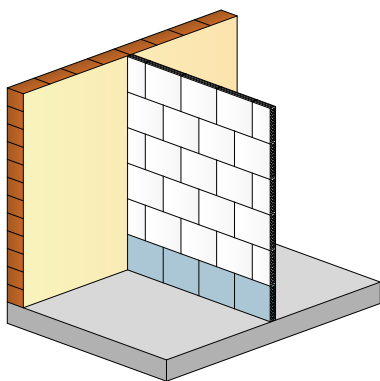
Élvédő
perforált alumínium
30 x 30 x 3000 mm

Alkalmazási területek

Válaszfal: Az **Albafal** egy modern, elemkialakítása révén rendkívül gyorsan építhető költséghatékony falazási módszert kínál amellyel, hogy a hagyományos módon rakott falak megbízhatóságát, tömörségét is garantálja.

Előtétfal: A szerelt előtétfalakkal ellentétben az **Albafal** egyszerűbb és lényegesen gyorsabban építhető megoldást nyújt előtétfalak építésére. Páradiffúziós képessége meggátolja a falfelület nedvesedését, emellett remek hőszigetelő is egyben.

Strangfal: Az **Albafal** elemek kiváló tűzállósága (**A1-es (nem éghető)** éghetőségi osztály, **120-180 perc** tűzállóság) és kétoldali tűzkitétellel szembeni ellenállóképessége teszi különösen alkalmassá tűzgátló strangfalak építésére.

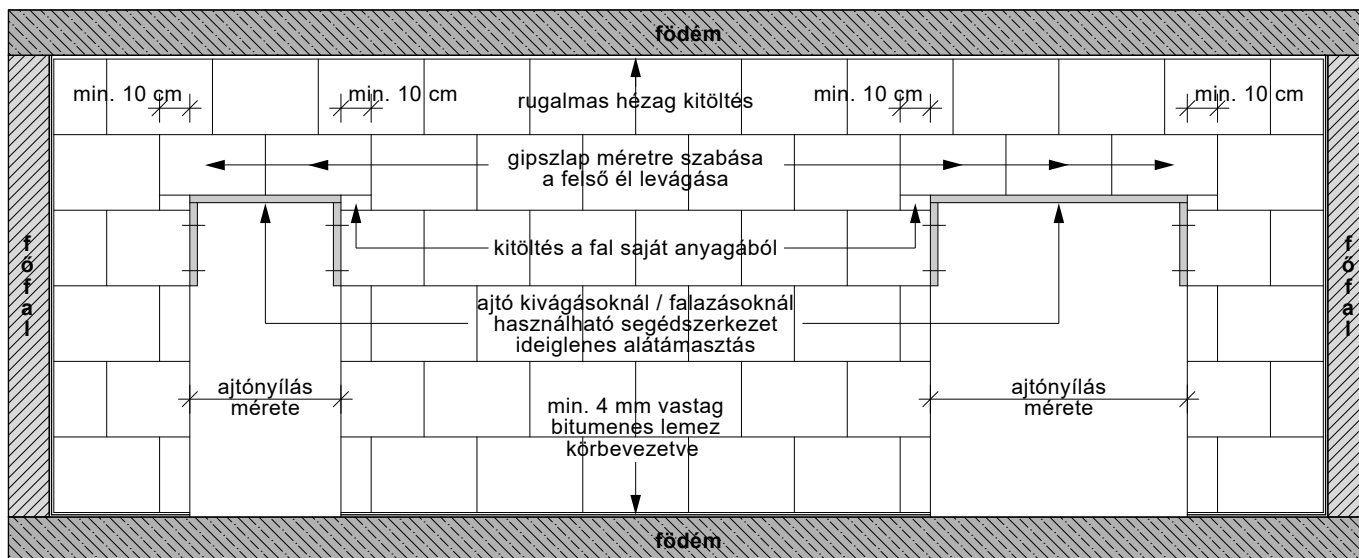


ALBAFAL válaszfalak tulajdonságai

| Albafal falszerkezetek típusrajzi | Falszerkezetek névleges vastagsága | Szerkezeti jellemzők | Hanggátlás értéke | Tűzállóság értéke |
|-----------------------------------|------------------------------------|---|--|---|
| | 80 mm 100 mm | ALBAFAL 8 NF ALBAFAL 10 NF | - | A1 EI 120 A1 EI 180 |
| | 80 mm | ALBAFAL 8 NF | $R_w = 36$ dB '95 APSZIS BT MSZ EN ISO 16283-1:2014 MSZ EN ISO 717-1:2013 AK-110/1B/2018 | A1 EI 120 LAPI S.p.A. n° 46/C/10-82FR |
| | 100 mm | ALBAFAL 10 NF | $R_w = 38$ dB '95 APSZIS BT MSZ EN ISO 16283-1:2014 MSZ EN ISO 717-1:2013 AK-110/1B/2018 | A1 EI 180 LAPI S.p.A. n° 47/C/10-81FR |
| | 230 mm 80 mm 50 mm 100 mm | ALBAFAL 8 NF közétygapot szigetelés ALBAFAL 10 NF | $R_w = 54$ dB BME Épületakusztikai Laboratórium MSZ EN ISO 140-3 | A1 EI 180 |

Nyíláskialakítás

A nyílások a fal építésével egyidejűleg nyílásköz kihagyásával, vagy utólagos kifűrészeléssel is készíthetők. A kész gipszfallat vésni szigorúan tilos! A nyíláskiváltás saját anyaggal megoldott. Az áthidalást a nyílás feletti lappal folyamatos átvezetésével, kötésben kell elhelyezni úgy, hogy a lapok mindkét oldalon legalább 10 cm-t felfeküdjenek. Ha a nyílás felett két lap kerül elhelyezésre, úgy az illesztés a nyílás közepére essen. Három lap esetén a középső lap kerül a nyílás közepére. Amennyiben a nyílás feletti rész megfelelően magas a falszerkezet átboltozódásához, úgy nincs szükség áthidalóra. A nyílás feletti lappal és az alatta lévő legfelső teljes elemsor közti hézagot a fal saját anyagából kell kitölteni. A nyílás felső sarkainál lévő elemek „zászlósrá” vágása szigorúan tilos. A ragasztógipsz megszilárdulásáig ideiglenes alátámasztást kell alkalmazni.



Mennyezet csatlakozás

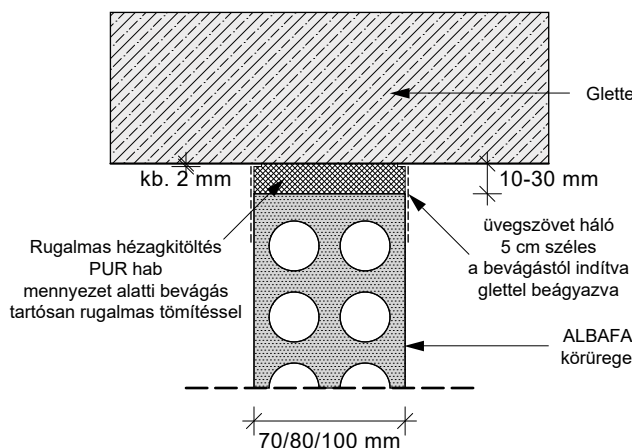
Rugalmas csatlakozás: Ez a kapcsolat egyirányú mozgást tesz lehetővé a fal síkjában. Alkalmazása minden olyan esetben szükséges, ahol a válaszfal és a csatlakozó szerkezet hőhatásból, teherviselésből, rezgésből stb. eredő alakváltozása közti különbség a használt rugalmas anyaggal még kiegyenlíthető.

Anyaga: PUR hab.

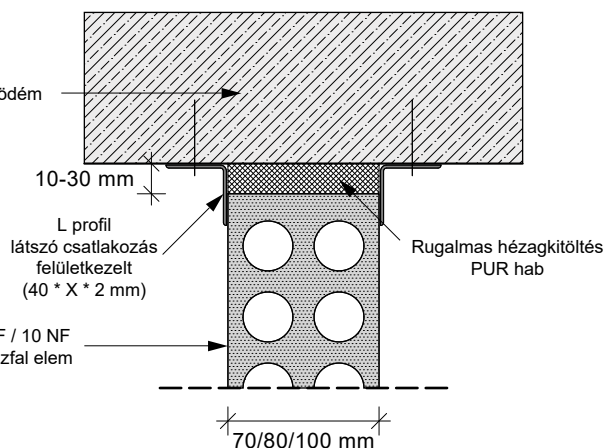
További műszaki információkért keresse fel honlapunkat vagy konzultáljon az ALBAGIPS Exim Kft. »-vel.

Csúszó csatlakozás: Ez a kapcsolat a fal síkjában kétirányú elmozdulást tesz lehetővé. Alkalmazása minden olyan esetben szükséges, ahol a válaszfal és a csatlakozó szerkezet hőhatásból, teherviselésből, rezgésből stb. eredő alakváltozása közti különbség oly mértékű, hogy a közbeiktatott rugalmas anyagon kívül megfelelő vezetéssel kell biztosítani a csomópontban keletkező mozgások kényszerpályáját. Ezt a vezetést és az ezzel együtt működő oldalirányú megtámasztást felületkezelte U vagy L acélszelvényekkel kell megoldani.

ALBAFAL rugalmas mennyezet csatlakozás



ALBAFAL csúszó mennyezet csatlakozás



Referenciák⁽¹⁾

Társasházak:

| | |
|----------------------------------|----------------------|
| Siófok | 1000 m ² |
| Mediterrán Duna Prémium | 6400 m ² |
| Balatonfüred | 1420 m ² |
| Budapest Gizella Garden | 3200 m ² |
| Székesfehérvár | 6200 m ² |
| Szombathely Gyöngyös-patak | 700 m ² |
| Budapest Angol utca | 3180 m ² |
| Budapest Károlyi István Lakópark | 10500 m ² |
| Budapest Róna utca | 5600 m ² |
| Budapest Sissy Lakópark | 9800 m ² |
| Budapest Aranyszarvas Lakópark | 3500 m ² |
| Budapest K18 | 2000 m ² |

**K18
Budapest**



**Károlyi István
Lakópark
Budapest**



Családi házak:

| | |
|--------------------------|--------------------|
| Mosonmagyaróvár | 250 m ² |
| Szombathely | 210 m ² |
| Szombathely | 380 m ² |
| Nagykovács | 256 m ² |
| Bauland Kft. passzív ház | 250 m ² |

**Gyöngyös-patak
Szombathely**



Kórházak, Gyógyszertárak, Középületek:

| | |
|---------------------------------------|---------------------|
| Budapest Amerikai Nagykövetség | 974 m ² |
| Kiskunhalasi Semmelweis Kórház | 1940 m ² |
| Ajka Magyar Imre Kórház | 1280 m ² |
| Győr Petz Aladár Megyei Oktató Kórház | 3500 m ² |
| Zala Megyei Szent Rafael kórház | 3200 m ² |

**Győr Petz Aladár
Megyei Oktató
Kórház**



Iskolák, Egyetemek, Sport csarnokok:

| | |
|----------------------------------|---------------------|
| Budapest Fradi Stadion | 700 m ² |
| CEU | 2000 m ² |
| Batthyány Ilona Általános Iskola | 400 m ² |
| Csesztreg Iskola | 455 m ² |
| Budapest Gábor Dénes Főiskola | 2100 m ² |

**Budapest
Fradi
Stadion**



Szállodák, Hotelek, Szállók, Kollégiumok :

| | |
|-------------------------------------|---------------------|
| Balatonfüred Hotel Füred | 2500 m ² |
| Siófok Divinus Aranypart Apartmanok | 5000 m ² |
| Siófok Azúr Hotel | 1000 m ² |
| Dunaújváros Hankook munkás szálló | 3400 m ² |
| Hilton Hotel | 1800 m ² |

**Siófok
Divinus Aranypart
Apartman házak**



Irodaházak, Csarnokok, egyéb épületek:

| | |
|---------------------------------------|---------------------|
| Zalaegerszeg Mould-Tech Csarnok | 850 m ² |
| KFK irodaház | 1500 m ² |
| Ferihegy Posta Technológiai Üzem | 650 m ² |
| Budapest XVIII. kerületi MSZT székház | 650 m ² |
| Budapest Ecodome irodaház | 465 m ² |

**Budapest
Ecodome irodaház**

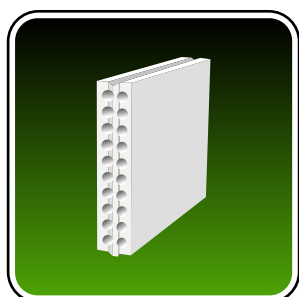


(1) További referenciáért keresse fel honlapunkat vagy lépjen kapcsolatba az ALBAGIPS Exim Kft.-vel.

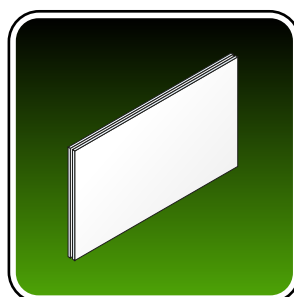
ALBA GIPS

az ökotudatos építésért

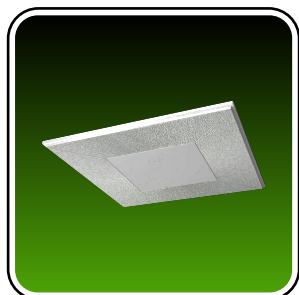
ALBAFAL



TECNOBOARD



SKYPANEL



GIPSZ POROK



Az ALBAGIPS Exim Kft. » a jelen katalógusra vonatkozóan az adatváltozás jogát fenntartja.

HIVATALOS FORGALMAZÓ:

ALBAGIPS Exim Kft. »

Tel.: +36 22/312-200

Fax: +36 22/500-106

Email: info@albagips.hu

Web: www.albagips.com